



Jetzt  
**NEU!**

DER BESTSELLER VOM MARKTFÜHRER

FERTIGHÄUSER 2012

# FERTIG HÄUSER

2012

HAUSBAU SPECIAL



SH 2012/01 · € 7,80 ·  
Österreich € 8,60 · Schweiz sfr 15,60  
Belgien € 9,15 · Italien € 10,15 ·  
Spanien € 10,15 · Finnland € 11,00 · 4 198512 907804



Wählen Sie Ihr  
Traumhaus  
Fertigbau-Vorteile  
Grundrisse



Fakten & Preise  
Ausbauhäuser  
Internet  
Ausstellungen



# Die 100 Schönsten



2 FREIKARTEN  
gratis für eine  
Fertighaus-  
Ausstellung  
nach Wahl



# Wenn alle Wünsche wahr werden

Harald Fritsche, Chefredakteur:

„Zeitgemäße exklusive Architektur darf nicht nur stilicher sein, sie muss auch die Bedürfnisse der Bewohner berücksichtigen. Dann vereinen sich Luxus und Lebensqualität perfekt, machen das neue Zuhause nicht nur repräsentativ, sondern gleichzeitig zum behaglichen Heim für die gesamte Familie.“



# Residenz über dem Tal



**D**ass ihnen Fremde zu ihrem ZimmermeisterHaus gratulieren, haben Silke und Frank Breitinger seit dem Einzug schon mehrmals erlebt. Da war zum Beispiel die ältere Dame, die extra aus der Unterstadt hinauf ins Baugelände gelaufen kam, um sich das „schöne Haus“

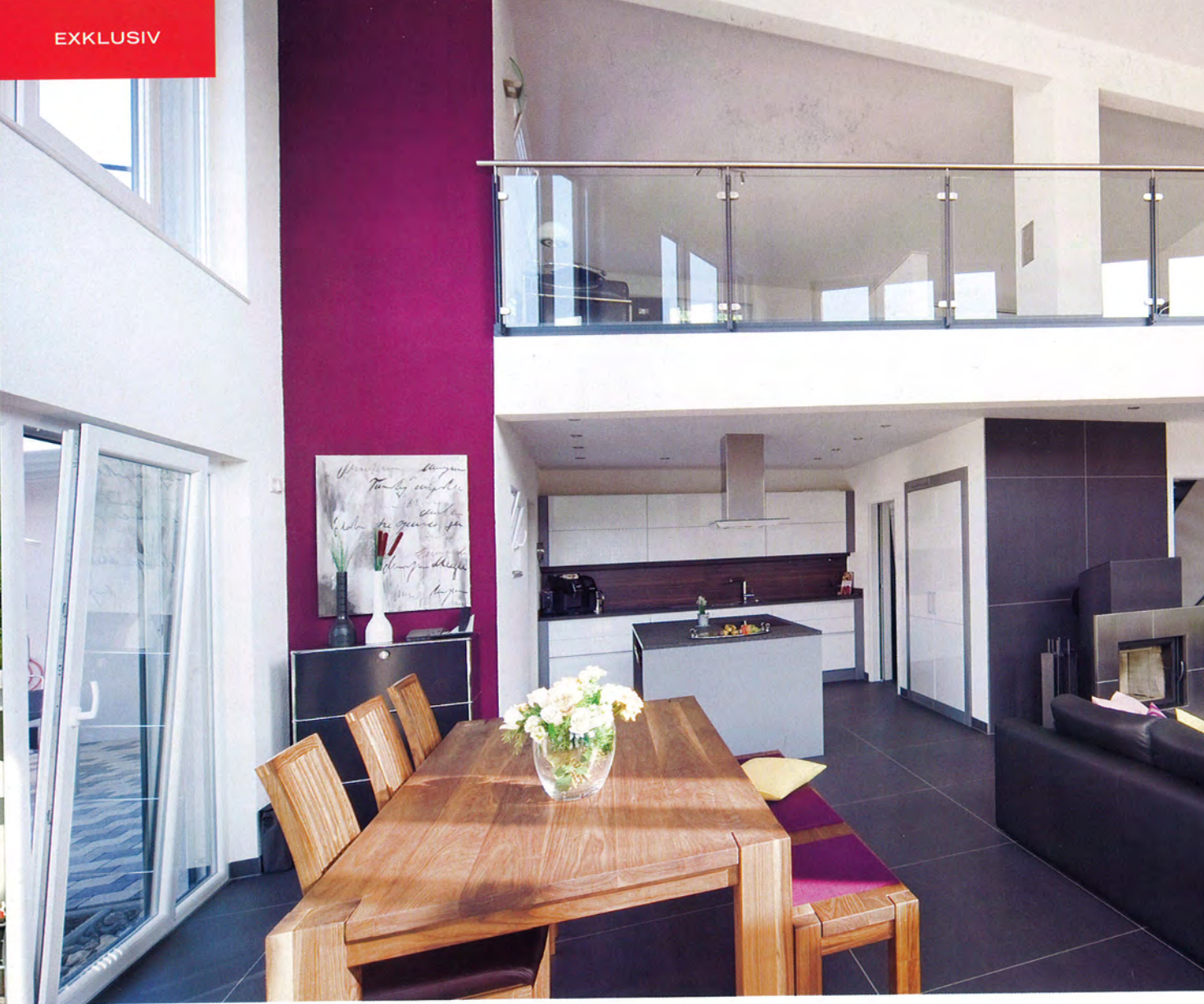
anzusehen. Und natürlich die Nachbarin, die dem Paar zu verstehen gab, durch sein Haus werde die ganze Wohnstraße aufgewertet. Dabei waren beiden die eigentlichen Qualitäten von Haus „Breitinger“ gänzlich unbekannt. Die liegen im Inneren des Hauses, das von einem mehr

als 40 m<sup>2</sup> großen Wohnbereich dominiert wird. Über zwei Geschosse bis unter den First offen, vermittelt er den Hausbewohnern ein überwältigendes Raumerlebnis: Fenster in beiden Geschossen sorgen für Weite und Luftigkeit, tauchen den Raum in freundliches Licht und öffnen ihn

für den Blick ins Tal. Dabei sind die Glasflächen so gut gegliedert, dass man sich eng mit der Landschaft verbunden, aber nie in ihr verloren fühlt. Über der Küche mit frei stehendem Küchenblock erweitert eine Galerie mit Glasgeländer den Raum um eine weitere Ebene, durchschneidet ihn



Im Sommer wird die Terrasse mit ihrem traumhaften Talblick zur Erweiterung des Wohnbereichs. Der großzügige Freisitz auf dem Balkon gehört zum Kindertrakt von Haus „Breitinger“.



diagonal und hebt damit seine großzügige Dimensionierung noch einmal hervor. – Eine kühne, freischwebende Ebene, wie man sie sonst nur von Be-

tonkonstruktionen kennt. Hier wurde sie in Holzbauweise realisiert, die sich bei Haus Breitingner weder innen noch außen zu erkennen gibt. Durch eine

**Links die Diele mit transparenter Treppe zur Galerie, die gläserne Tür zum Wohnbereich ist aufgeschoben. Unten das schlichte, aber hochwertige Bad mit Blick ins Tal.**





Eine diagonal durch den Wohnraum verlaufende Galerie hebt die großzügige Dimensionierung des Innenraums noch einmal hervor. Weiße Wände und großformatige Fliesen in Schieferanmutung prägen das Ambiente.



Auch vom Schlafrum aus können die Bewohner ungestört den Blick ins Tal genießen. Rechts die Tür zum Elternbad.



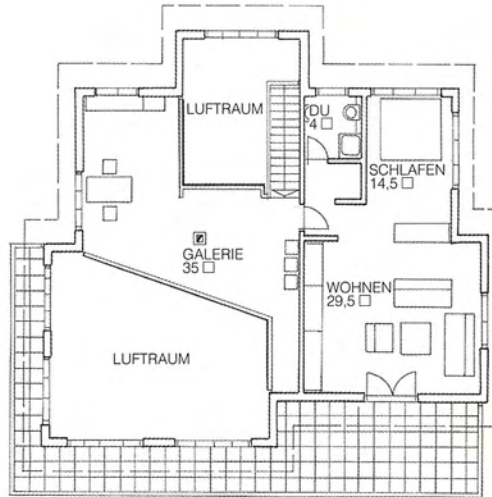
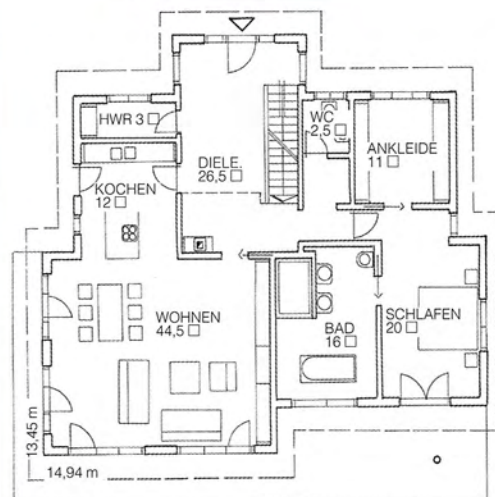
Schwarze Putzflächen akzentuieren ringsum die Außenansicht. Hier die Eingangsseite: schlicht, mit sparsam gesetzten Glasflächen und hervorgehobenem Hauseingang.

gläserne Schiebetür vom Wohnbereich getrennt, bereitet eine repräsentative Diele mit Treppe zur Galerie Gästen des Hauses einen gebührenden Empfang.

Oben befindet sich links von der Treppe ein separater Kindertrakt mit Wohnbereich, Freisitz, Bad und Schlafrum.

Erdgeschoss

Obergeschoss



### Zimmermeisterhaus DATEN & FAKTEN

Haus „Breitinger“ von Zimmermeisterhaus, 74523 Schwäbisch Hall, Tel. 0800/9640266

**Abmessungen:** 13,45 x 14,94 m

**Konstruktion:** Holzverbundkonstruktion, 7 Grad Pultdach, zweigeschossig

**Wohnflächen:** EG 136,5 m<sup>2</sup>, OG 87 m<sup>2</sup>

**Preis dieses Entwurfs:** Schlüsselfertig inklusive Bodenpl. 315000 Euro, Basispreis ohne Extras 290000 Euro

**Mehr Häuser & Infos:** [www.bautipps.de/zimmermeisterhaus](http://www.bautipps.de/zimmermeisterhaus)

Promotion

# Hausbau

EUROPAS GRÖSSTES FERTIGHAUS-MAGAZIN



**Ratgeber**  
Wärmepumpen

**Vergleich**  
Häuser mit Wintergarten

## Stadthäuser

Großzügig und repräsentativ wohnen



Von der Straßenseite aus wirkt der Entwurf eher wie ein Doppelhaus mit zwei versetzten Baukörpern. Die Gartenansicht zeigt jedoch die bauliche Einheit des Gebäudes.







Moderne Klassiker

5

# Stadtnahes

## LEBENSGEFÜHL

**D**ass ihnen Fremde zum Haus gratulieren, haben Silke und Frank Breitinger schon mehrmals erlebt. Den Bauherrn macht das besonders stolz, denn er hat das Haus nach seinen Vorstellungen selbst entworfen und von einem befreundeten Architekten einen Plan nach Maß zeichnen lassen. Auch ein passendes

Bauunternehmen war schnell gefunden: „Nach mehreren Fachgesprächen war uns klar, dass ein Holzhaus in punkto Ökologie, Energiebedarf und Wohnqualität die eindeutig bessere Alternative ist.“

Der Innenbereich wurde ebenso wie das äußere Erscheinungsbild extravagant geplant: Nur durch eine Glastür vom Wohn-



Links: Hochformatige Fenster erwecken von außen den Anschein von zwei Etagen. Im Innern zeigt sich jedoch ein fantastisch großzügiger Wohnraum mit luftig hellem Ambiente und schönen Ausblicken.





**Der Wohnraum wird erweitert durch die schräg verlaufende Galerie über dem offenen Kochbereich. Das Ambiente wird geprägt von weißen Wänden und großformatigen Fliesen in anthrazitfarbener Schieferanmutung.**

**Von der geräumigen hellen Diele geht es direkt in die Küche oder den Wohnbereich. Eine bequeme Treppe führt nach oben zum Domizil der Tochter.**

bereich getrennt, bereitet die großzügig geschnittene Diele, mit filigraner Treppe ins Obergeschoss, den Besuchern einen gebührenden Empfang. Der Wohnbereich, Zentrum des Hauses, ist über zwei Geschosse bis unter den First offen und vermittelt den Bewohnern ein überwältigendes Raumerlebnis: Fenster in beiden Geschossen sorgen für Weite und Luftigkeit, tauchen den Raum in freundliches Licht und öffnen ihn für den Blick ins Tal.

Silke und Frank Breitingen genießen vor allem den Feierabend im firstoffenen, luftigen Wohnbereich, wenn die Abendsonne

die Galerie durch die oberen Fenster in goldenes Licht taucht. Dabei sind die Glasflächen so gut gegliedert, dass man sich eng mit der Landschaft verbunden, aber nie in ihr verloren fühlt.

Über der Küche mit frei stehendem Küchenblock erweitert eine Galerie mit Glasgeländer den Raum um einen zusätzlichen Wohnbereich – eine kühne, frei schwebende Ebene, wie man sie sonst fast nur von Betonkonstruktionen kennt. Farblich kontrastieren im Innenraum weiße Wände mit großformatigen Fliesen in anthrazitfarbener Schieferanmutung. Schmale Wandstreifen



Im Erdgeschoss genießen die Bauherren Wellness und Entspannung im edlen Ambiente mit Ausblick in den Garten.



Der Wohnbereich der Tochter im Obergeschoss ist ebenso großzügig und freundlich wie bei den Eltern.

in kräftigem Violett setzen auf beiden Seiten einen zusätzlichen Farbakzent.

In der großzügigen Wellness- und Entspannungszone stehen den Bewohnern ein Schlafraum, eine separate Ankleide und ein helles, großzügiges Bad zur Verfügung, von dessen komfortabler Dusche aus man den Blick ins Tal genießen kann. Darüber befindet sich auf der gleichen Fläche der Privatbereich für die Tochter. Aufgeteilt in ein separates Bad, ein Schlaf- und ein Wohnzimmer plus separatem Freisitz steht er den Räumen der Eltern an Komfort in nichts nach.

Bei der Heizung entschied sich das Paar für eine Sole-Wasser-Wärmepumpe. Auf eine Lüftungsanlage hat der Bauherr bewusst verzichtet, dafür aber einen Holzofen im Wohnbereich eingeplant – weniger als Wärmequelle, mehr als Quelle der Behaglichkeit.

## DATEN + FAKTEN

**ENTWURF:**  
Kundenentwurf „Breitinger“

**HERSTELLER:**  
Zimmermeisterhaus,  
74523 Schwäbisch Hall,  
Tel. 0800/9640266,  
Werkplanung und Bauausführung:  
Willi Mayer Holzbau GmbH,  
72406 Bisingen,  
Tel. 07476/94002-0

**WEITERE INFOS:**  
[www.fertighauscout.de/zimmermeisterhaus](http://www.fertighauscout.de/zimmermeisterhaus)  
[www.willi-mayer.de](http://www.willi-mayer.de)

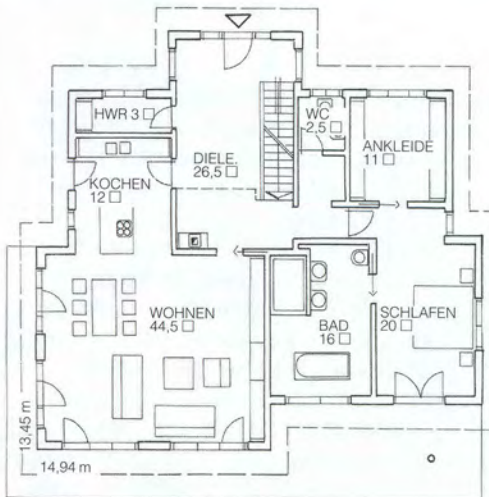
**ABMESSUNGEN:**  
13,45 x 14,94 m

**KONSTRUKTION:**  
Holzrahmenkonstruktion mit Zellulose-Dämmung, 7 Grad Pultdach;  
Primärenergiebedarf 45 kWh/m<sup>2</sup>a

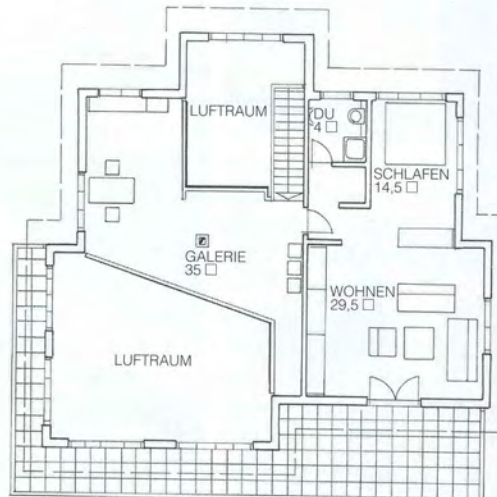
**WOHNFLÄCHEN:**  
EG 136,7 m<sup>2</sup>, OG 99,4 m<sup>2</sup>

**PREIS DIESES ENTWURFS:**  
Basispreis schlüsselfertig ohne Extras 290 000 Euro ab Oberkante Kellerdecke

## ERDGESCHOSS



## OBERGEHOSS



# bauen!

April/Mai 2010

€ 3,20

Österreich € 3,70

Schweiz sfr 6,40

BelNeLux € 3,80

Italien € 4,50

Spanien € 4,50

Portugal (cont.) € 4,50

Slowenien € 4,50

Finnland € 5,10

Schweden skr 45,00



**ARCHITEKTUR**  
**Küchen:**  
Gut planen,  
perfekt kochen



**ÖKOLOGIE**  
**Holz Häuser:**  
Ökologisch bauen,  
natürlich wohnen



**TECHNIK**  
**Sonnenschutz:**  
Licht genießen,  
Schatten schätzen

## Endlich daheim

Bezahlbare Häuser mit Pep

Passivhaus:

**Der Mensch als  
Energiequelle**

**Wärmepumpe:  
Luft oder Erde?**





BEIM BAUAMT DURCHGESETZT: FLACHES PULTDACH UND GABIONEN

# Kompromisslos

Ein traumhaftes Grundstück und Bauherren, die wussten was sie wollten: Ein modernes Energiesparhaus mit ebenso moderner wie ökologischer **Erd-Wärmepumpenheizung**. Nicht aufgrund ihrer Ideologie, sondern ihres gesunden Menschenverstandes und ihres hohen Qualitätsanspruchs.

**D**ass ihnen selbst Fremde zu ihrem neuen Zuhause gratulieren, haben Silke und Frank Breitinger seit dem Einzug schon mehrmals erlebt. Da war zum Beispiel die ältere Dame, die extra ins neue Baugebiet gelaufen kam, um sich das „schöne Haus“ anzusehen. Und natürlich die Nachbarin, die versicherte, durch das Haus werde die ganze Straße aufgewertet. Ein schönes und versöhnliches Ende einer Baugeschichte, die nicht durchweg ohne Komplikationen verlief. Denn der Bauherr, Frank Breitinger wollte – wie viele Bauherren, die sich ihren persönlichen Hausraum erfüllen möchten – bei seinem Hausbau keine Kompromisse eingehen. Sein Haus hatte er nach seinen eigenen Vorstellungen und Wünschen selbst entworfen und sich auf dieser Basis von einem befreundeten Architekten einen Plan nach Maß zeichnen lassen. Dem engagierten

Bauherren schwebte ein zweigeschossiges Wohnhaus mit Pultdach und moderner Fassadengestaltung vor.

## Zähes Ringen um Baugenehmigung

Der Begeisterung des Bauherren für seinen Entwurf konnten sich die Zuständigen auf dem Baurechtsamt allerdings nicht vorbehaltlos anschließen. Tatsächlich taten sie sich ziemlich schwer, den individuellen Entwurf überhaupt zu genehmigen. „Wer mich kennt weiß, dass ich, wenn mal was nicht funktioniert, solange weitermache bis es funktioniert“, erzählt der Bauherr heute. In der Baubehörde wird die Erinnerung daran noch lebendig sein. Denn statt sich entmutigen zu lassen, ging Frank Breitinger mit jedem ablehnenden Bescheid in

die nächste Instanz, wobei er bis in den Gemeinderat vorstieß. Eine langwierige und aufreibende Prozedur, die sich für die Breitingers





Seinen Feierabend genießt Frank Breiting am liebsten hier, im großen über beide Geschosse reichenden Wohnbereich, wenn die Abendsonne die Galerie in goldenes Licht taucht.



Die große Terrasse ist direkt nach Süden orientiert und bietet einen traumhaften Ausblick über das Tal unterhalb des Grundstückes. Vor dem Schlaf- und Badezimmer entstand unter dem tiefen Balkon ein besonders schöner und vor der Witterung geschützter Freisitzbereich.





Eine Wangentreppe aus Stahl und Holz verbindet die drei Ebenen des Hauses, vom Keller bis zum Obergeschoss miteinander. Die filigrane Konstruktion passt besonders gut zum modernen Ambiente im Hausinnern.



Auf der Galerie über dem Wohnbereich bietet sich den Bewohnern ein ruhiger Rückzugsbereich mit besonders schönem Ausblick an.



## MIT VIEL ENGAGEMENT ZUM TRAUMHAUS

allerdings lohnte – am Ende, bekamen sie was sie wollten: die Baugenehmigung für ihr persönliches Traumhaus mit Pultdach, zweitem Vollgeschoss und Gabionen im Garten.

Das moderne Heim der Breitingers präsentiert sich heute in schöner Aussichtslage an einem nach Süden abfallenden Hanggrundstück mit weitem Blick in die Landschaft. Das flach geneigte Pultdach öffnet das Gebäude mit dynamischer Gesten Süden. Bereits von außen sind die unterschiedlichen Funktionsbereiche des Wohnhauses klar ablesbar. Der nördliche,

etwas schmalere Gebäudeteil, mit dem grau verputzten, hervorspringenden Eingangsbereich, beherbergt eher funktionale Räumlichkeiten, wie Abstellräume, Bäder und WCs sowie die Küche. Der gesamte, etwas breiter gehaltene Südteil des Hauses ist den Wohn- und privaten Aufenthaltsräumen vorbehalten, die alle gleichermaßen vom vielen Tageslicht und der schönen Aussicht profitieren. Ebenso klar wie bei den Gestaltungsfragen waren die Vorstellungen der Breitingers in Bezug auf die Bauweise: „Uns erschien das Holzhaus in puncto Ökologie,

Energiebedarf und Wohnqualität als die eindeutig bessere Alternative“, sagt Frank Breitinger.

### Richtige Entscheidung: Qualität statt Schnäppchenwahn

Gleiches galt für die Wahl des Baupartners, die schließlich auf Willi Mayer Holzbau fiel, die durch ihre transparente Beratung einen anderen, günstigeren Wettbewerber aus dem Feld schlug: „Man erläuterte uns ganz offen wo man vielleicht teurer sei als die Konkurrenz – und warum“, er-



Tochter Jasmin bewohnt im Obergeschoss ihren eigenen Trakt mit Wohnzimmer, Schlafbereich, Bad und einem Balkon als ihren ganz privaten Freisitz.

innert sich Silke Breitinger: „So wurden wir auf Qualitätsunterschiede aufmerksam, die man sonst aus einem Hausangebot nicht herauslesen kann.“ Für ihren Mann Frank war für die Auftragsvergabe außerdem entscheidend, dass es sich bei der Firma um ein solides Familienun-

ternehmen handelte und er Willi Mayer schon lange als bodenständigen Handwerker kannte. Nicht erstaunlich dürfte nun wohl sein, dass die Breitingers auch bei der Heizung individuelle Wünsche hegten: „Wir hatten auch hier schon im Vorfeld ent-

schieden, dass wir mit einer Sole-Wasser-Wärmepumpe heizen wollten“, erläutert Frank Breitinger. „In diesem Bereich standen drei Geräte zur Wahl, darunter der Testsieger der Stiftung Warentest, für den wir uns entschieden.“ Zusammen mit der dick gedämmten und – dank der präzisen



## Daten & Fakten

■ **ENTWURF:**  
„Haus Breitinger“  
von Zimmermeisterhaus,  
Stauffenbergstr. 20,  
74523 Schwäbisch Hall, Tel.  
0800/9640266, www.zmh.com

■ **AUSFÜHRUNG:**  
Willi Mayer Holzbau GmbH,  
Thanheimer Str. 40, 72406 Bisingen,  
Tel. 07476/94002-0, www.willi-mayer.de

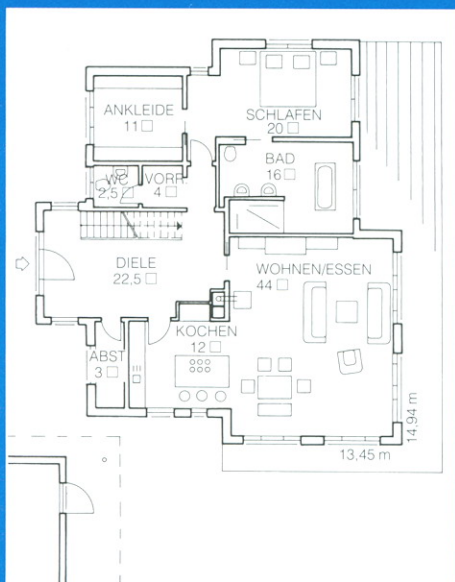
■ **BAUWEISE:**  
Holzrahmenkonstruktion, 180 mm Zello-  
losedämmung + 60 mm Holzfaserdämm-  
platte, 7 Grad Pultdach, Putzfassade. U-  
Wert Außenwand 0,17 W/m<sup>2</sup>K, U-Wert  
Dach 0,20 W/m<sup>2</sup>K, U-Wert Grundfläche  
0,22 W/m<sup>2</sup>K

■ **TECHNIK:**  
Erdwärmepumpe, Fußbodenheizung,  
Kaminofen

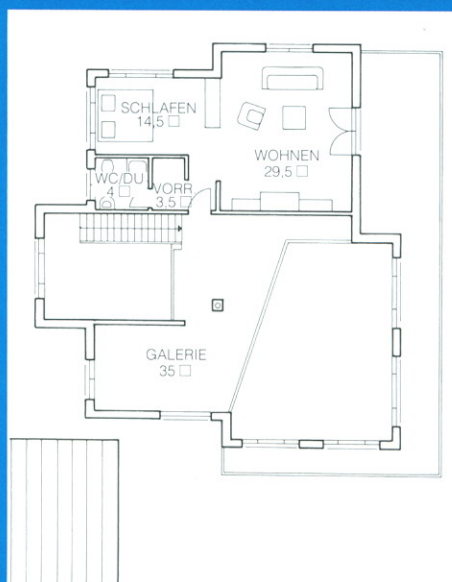
■ **ENERGIEVERBRAUCH:**  
45,00 kWh/ m<sup>2</sup>a,  
max. zulässig 99,40 kWh/ m<sup>2</sup>a

■ **WOHNFLÄCHE:**  
EG 136,72 m<sup>2</sup>, DG 86,83 m<sup>2</sup>

■ **BAUKOSTEN:**  
Basispreis, schlüsselfertig,  
ohne Extras ab 340 000 Euro  
inklusive Keller.



ERDGESCHOSS



OBERGESCHOSS

Anschriften Seite 72-74 Fotos: Zimmermeisterhaus



Das luxuriöse Badezimmer neben dem Schlafzimmer bietet eine freistehende Wanne, in der sich mit Aussicht baden lässt und hinter der Waschtischanlage eine große begehbare Dusche.

Silke Breitinger gefällt es am besten im Schlafzimmer, in dessen schlichter Eleganz man nach einem anstrengenden Tag besonders gut die Seele baumeln lassen kann.

Holzbauweise – sehr dichten Haushülle reicht die Ökoheizung auch an sehr kalten Wintertagen aus, in den Innenräumen des großen Hauses angenehme Temperaturen zu gewährleisten. Unterstützt wird diese von den passiven solaren Erträgen, die das Haus über die üppig bemessenen

Südverglasungen einfährt. Der große Kaminofen im Wohnzimmer hat somit eher dekorative Funktion. Was die Stimmung der Hausbewohner nicht trübt, weil sie „genau das bekommen haben, was wir wollten“. Und weil sie die Winterabende im Holzhaus als ausgesprochen angenehm er-

fahren haben, das Raumklima als sehr wohltuend erleben und bis heute nichts gefunden haben, was sie anders machen würden, freuen sie sich uneingeschränkt an ihrem gelungenen Zuhause und an den niedrigen Heizkosten, die ihnen ihr neues Domizil beschert

jm/ab ■