

EffizienzHäuser

Vom Energiespar- bis zum Plus-Energie-Haus

FIRMEN-CHECK
So effizient baut Town & Country Haus

Erhältlich im
App Store

JETZT BEI
Google play

Ihre regionalen Baupartner
Verbinden Sie sich mit dem Baupartner in Ihrem Bundesland

Nord
24 Baupartner
Regionale, für Sie passende Anbieter

baugui.de
Für die Baubloggen
Tipps rund ums Bauen
Nach der Baugui
www.baugui.de

Lokale Hausanbieter

2 Top-Extras

Wichtige Internet-Adressen rund ums Bauen

ENERGIE
sinnvoll nutzen und sparen.

Heizen mit Gas

Flüssiggas
Solarthermie
Erdgas
Power-to-Gas
Brennstoffzelle
Bio- und Windgas

12 Seiten EXTRA



Zukunftssicher heizen mit Gas:
Vom Brennkessel zur Brennstoffzelle

Effizienz im Detail Mit Eigenleistung zum Plus-Energie-Haus

■ Effizienzklassen ■ Grundrisse ■ Energiewerte ■ Konstruktion



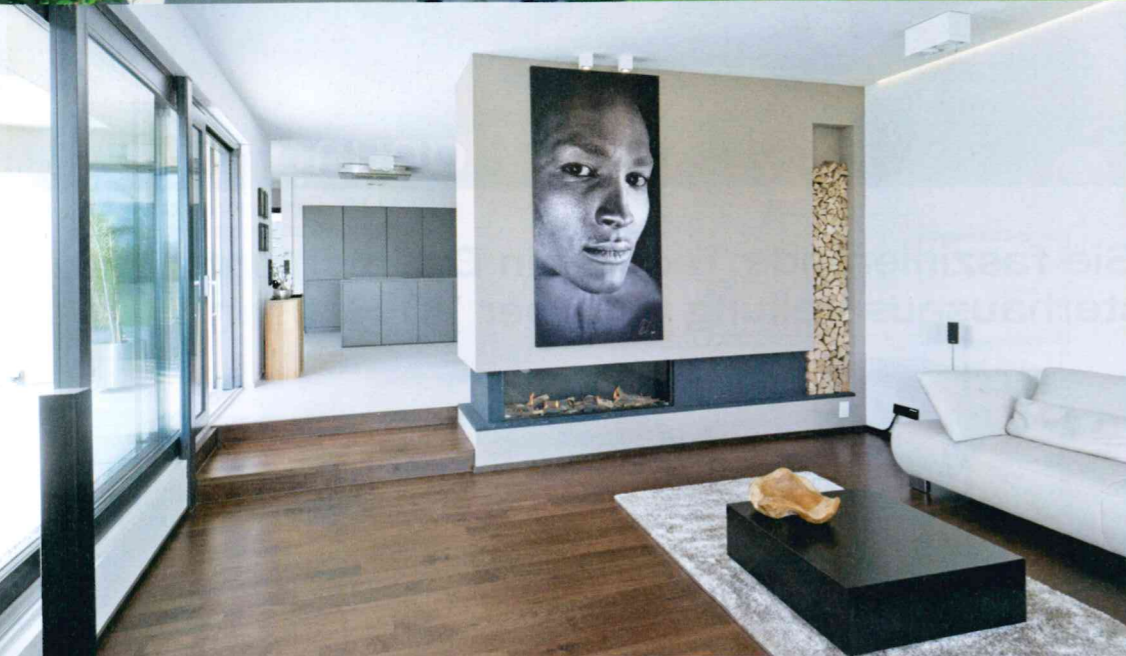
10 Energiespar-Häuser stellen sich vor

Budget optimal genutzt

Baufamilie Cullmann musste lange suchen, bis sie die Baupartner fanden, die ihre Ansprüche an energetische Gebäudeoptimierung und eine design-orientierte Gestaltung perfekt umsetzten.



Offenheit und Weitläufigkeit prägen das Innere des Hauses. Durchgehende Glasfronten sorgen für viel Tageslicht.



Die Suche nach einer neuen Bleibe war für Nicole und Roland Cullmann nicht leicht: Weder zum Kauf, noch zur Miete fanden sie eine Wohnung. Darum entschlossen sie sich zu bauen – und stießen prompt

auf ein tolles Grundstück. Ein Glücksgriff: verkehrsgünstig gelegen, erschwinglich und inklusive unverbaubarem Blick auf angrenzende Felder. „Natürlich griffen wir sofort zu!“ Doch dann konnten die Bauleute keine geeigneten Bau-

partner ausfindig machen: Star-Architekten waren zu teuer, Fertighausfirmen erfüllten nicht immer ihren Designanspruch. Beinah hätten sie das Grundstück wieder verkauft, da entdeckte Roland Cullmann in einer Zeitschrift den Entwurf

eines österreichischen Architekten, der ihm sofort zusagte. Er rief ihn an. Schon sein Vorentwurf traf ins Schwarze – bis auf zwei kleine Änderungen wurde er genau so realisiert. Weil es ein Holzhaus werden sollte, wurde die Zimmer-

Am Ende konnten Nicole und Roland Cullmann (mit Töchtern Lisa) alle Hauswünsche umsetzen: „Wir haben ein Haus mit hohem Energiestandard, außergewöhnlichem architektonischem Anspruch und angenehmer Größe gebaut!“





Im Gebäudeinneren setzt sich die modern puristische Gestaltung fort, warme Erdtöne sorgen für wohnlige Akzente. Küche, Essplatz, Wohnraum und Flur bilden eine offene und luftige, aber klar segmentierte Einheit.



meisterhaus-Manufaktur Bähr in Viernheim mit dem Bau beauftragt. „Firma Bähr hat die Vorgaben des Architekten perfekt umgesetzt. Sie haben uns zusammen genau das Haus gebaut, das wir wollten“, sagt der Hausbesitzer.

Neben dem gestalterischen Anspruch war für Cullmanns auch der Wärmeschutz wichtig. Sie sind darum froh, einen Architekten gefunden zu haben, „für den die Energieoptimierung zum täglichen Brot gehört“. Heute sorgt eine Photovoltaikanlage auf dem Dach sogar für einen Energie-Überschuss und macht aus dem Effizienzhaus 40 ein Plus-Energie-Haus. Ähnlich positiv wie die Energiebilanz ist deshalb

auch die Bilanz seiner Bewohner: „Wir haben ein Haus mit hohem Energiestandard sowie mit außergewöhnlichem architektonischem Anspruch und angenehmer Größe gebaut – zu einem Preis, den uns fast schon die Doppelhaushälfte inklusive Kellerausbau und Wintergarten gekostet hätte. Besser kann man sein Budget nicht nutzen.“

Haus wurde „tiefergelegt“

Bestehend aus drei Gebäudeteilen schiebt sich der schlanke Hauptgebäuderiegel zweigeschossig in Richtung Garten, beherbergt im Erdgeschoss Wohn-, Ess- und Kochbereich, oben die Schlafräume. Um die



Von den zwei spiegelverkehrt geplanten und exakt gleichgroßen Räumen im Obergeschoss dient eines als Kinderzimmer.

vorgegebene Traufhöhe von 4,75 Metern mit zwei Vollgeschossen einhalten zu können, wurde das Haus durch Abgraben des Grundstücks

„tiefergelegt“. Ihm im rechten Winkel angegliedert ist ein eingeschossiger Trakt, in dem Büro, Garderobe und Technik untergebracht sind. Zusammen

mit dem wiederum über-eck angesetzten Schuppen bilden die drei Gebäudeteile eine U-Form. Hier entsteht ein geschützter Innenhof – die Stra-

ßenseite abschirmend. Auch im Inneren des Gebäudes wird diese schützende, abtrennende Funktion der Baukörper deutlich: Küche, Essplatz,



EnEV 2016: bei uns schon heute!

Mit Wärmepumpe und Fußbodenheizung bereits KfW 55 neu.



neue-enev.de

Wir bauen für Sie: deutschlandweit!

Endlich Zuhause
Made in Germany
SCAN HAUS
MARLOW



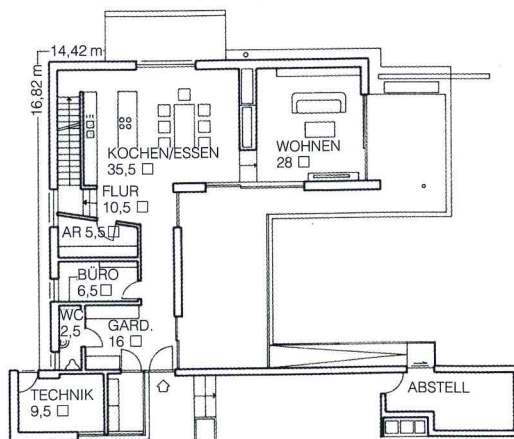
Sehr großzügig und hochwertig ausgestattet ist das Bad im Obergeschoss. Zusammen mit Schlafzimmer und Ankleide bildet es den Elterntrakt.

Erdige Farbtöne ergänzen das modern-puristische Stilkonzept und geben dem Haus eine wärmere Anmutung.

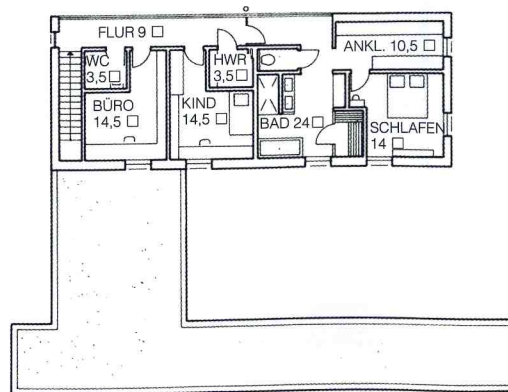


Wohnbereich und Flur öffnen sich zueinander wie in den atriumartigen Garten, sind aber vor Einblicken sicher. Neben der Küche führt eine funktionale, geradläufige Treppe ins Obergeschoss. Etwa die Hälfte seiner Fläche nimmt ein großzügiger Elterntrakt ein, zu dem neben dem Schlafräum eine Ankleide, ein komfortables Wohnbad mit Sauna und ein separates WC gehören. Daneben befinden sich zwei spiegelverkehrt geplante, 14,5 m² große Räume,

ERDGESCHOSS



OBERGESCHOSS



die momentan als Kinder- und Gästezimmer genutzt werden. Ein zweites Bad und ein Hauswirtschaftsraum sind in diese Räume „eingeklinkt“.

Naturmaterialien und Farbakzente in warmen Tönen sorgen im gesamten Innenbereich für eine freundliche Grundstimmung und Behaglichkeit. ■

DATEN + FAKTEN

ENTWURF:

Haus „Cullmann“

HERSTELLER:

Zimmermeisterhaus
74523 Schwäbisch Hall
Tel. 0791/949474-0

ENTWURF UND PLANUNG:

Architekt Dipl.-Ing. Christoph Huber, AW Architekten ZT GmbH
A-1200 Wien
Tel. 004301/3508806
www.awarchitekten.com

AUSFÜHRUNG:

Harald und Jürgen Bähr GbR
68519 Viernheim
Tel. 06204/2202
www.baehr-holzbau.de

WEITERE HÄUSER:

www.bautipps.de/zimmermeister

ENERGIEBEDARF:

Primärenergie: 26 kWh/m²a
Heizwärme: 28 kWh/m²a
Endenergie: 17 kWh/m²a

KONSTRUKTION:

Holzverbundkonstruktion mit Zellulosedämmung und Putzfassade (U-Wert: 0,13 W/m²K), Flachdach (U-Wert: 0,14 W/m²K), Holz-Aluminium-Fenster mit Dreischeiben-Wärmeschutz-Verglasung (U_g-Wert 0,6 W/m²K)

TECHNIK:

Luft-Wasser-Wärmepumpe, Fußbodenheizung, kontrollierte Lüftung mit Wärmerückgewinnung,

ABMESSUNGEN:

16,82 x 14,42 m

WOHNFLÄCHE:

EG 114 m², OG 93,5 m²

PREIS DIESES ENTWURFS:

Schlüsselfertig ab Oberkante Bodenplatte ca. 380000 Euro

■ ARCHITEKTUR ■ ÖKOLOGIE ■ TECHNIK

bauen!

Februar/März 2015
€ 3,50
Österreich € 3,90
Schweiz sfr 6,90
BeNeLux € 4,20
Italien € 4,80
Spanien € 4,80
Portugal (cont.) € 4,80
Slowenien € 4,80
Slowakei € 4,80
Griechenland € 5,40
Finnland € 5,50
Schweden skr 49,00



Serie NACHHALTIG BAUEN Teil 7: Nachhaltigkeit im Kosten-Nutzen-Vergleich

PREISWERTE HÄUSER

kreativ Kosten senken

Erhältlich im
App Store

jetzt auch fürs iPad unter
„Fachschriften“



**IHRE REGIONALEN
BAUPARTNER**
Moin!

Licht & Beleuchtung

AM SCHÖNSTEN IM WINTER

38 SEITEN EXTRA

Ihre regionalen
Baupartner &

SONNENSCHUTZ



Tolle Ideen für Ihre Fenster



Treppe & Lift planen:
schön & sicher



Das Wichtigste zu
Effizienzhäusern



Heizungsregelung:
komfortabel sparen

Tiefergelegt

Als sie beinahe schon die Suche aufgegeben hatten, fanden Cullmanns die Baupartner, die ihre Ansprüche an eine design-orientierte Gestaltung sowie an die energetische Gebäudeoptimierung perfekt umsetzten.



Die Suche nach einer neuen Bleibe war für Nicole und Roland Cullmann nicht leicht: Weder zum Kauf, noch zur Miete fanden sie eine Wohnung. Darum entschlossen sie sich zu bauen – und stießen prompt auf ein tolles Grundstück. Ein Glücksgriff: verkehrsgünstig gelegen, erschwinglich und inklusive unverbaubarem Blick auf angrenzende Felder. „Natürlich griffen wir sofort zu!“ Doch dann konnten die Bauleute keine geeigneten Baupartner ausfindig machen: Star-Architekten waren zu teuer, Fertighausfirmen erfüllten nicht immer ihren Designanspruch. Beinahe hätten sie das Grundstück wieder verkauft, da entdeckte Roland Cullmann in einer Zeit-



schrift den Entwurf eines österreichischen Architekten, der ihm sofort zusagte. Er rief ihn an. Schon sein Vorentwurf traf ins Schwarze – bis auf zwei kleine Änderungen wurde er genau so realisiert. Weil es ein Holzhaus werden sollte, wurde die Zimmermeisterhaus-Manufaktur Bähr in Viernheim mit dem Bau beauftragt. „Firma Bähr hat die Vorgaben des Architekten perfekt umgesetzt. Sie haben uns zusammen genau das Haus gebaut, das wir wollten“, sagt der Hausbesitzer.

Bauhaus mit offenem Atrium

Bestehend aus drei Gebäudeteilen schiebt sich der schlanke Hauptgebäuderiegel zweigeschossig in Richtung Garten, be-

herbergt im Erdgeschoss Wohn-, Ess- und Kochbereich, oben die Schlafräume. Um die vorgegebene Traufhöhe von 4,75 Metern mit zwei Vollgeschossen einhalten zu können, wurde das Haus durch Abgraben des Grundstücks tiefergesetzt. Ihm im rechten Winkel angegliedert ist ein eingeschossiger Trakt, in dem Büro, Garderobe und Technik untergebracht sind. Zusammen mit dem wiederum über Eck angesetzten Schuppen bilden die drei Gebäudeteile eine U-Form. Hier entsteht ein geschützter Innenhof – die Straßenseite abschirmend. Auch im Inneren des Gebäudes wird diese schützende, abtrennende Funktion der Baukörper deutlich: Küche, Essplatz, Wohnbereich und Flur öffnen



Am Ende konnten Nicole und Roland Cullmann (mit Töchterchen Lisa) alle Hauswünsche umsetzen: „Wir haben ein Haus mit hohem Energiestandard, außergewöhnlichem architektonischem Anspruch und angenehmer Größe gebaut!“



Im Gebäudeinneren setzt sich die modern puristische Gestaltung fort, warme Erdtöne sorgen für wohnliche Akzente. Küche, Essplatz, Wohnraum und Flur bilden eine offene und luftige, aber klar segmentierte Einheit.

sich zueinander wie in den atriumartigen Garten, sind aber vor Einblicken sicher. Neben dem gestalterischen Anspruch war für Cullmanns auch der Wärmeschutz wichtig. Sie sind darum froh, einen Architekten gefunden zu haben, „für den die Energieoptimierung zum täglichen Brot gehört.“ Heute sorgt eine Photovoltaikanlage auf dem Dach sogar für ein Energie-Plus und macht aus dem Effizienzhaus 40 ein Plus-Energie-Haus. cm ■



Als regional tätige Zimmermeisterhaus-Manufaktur leben wir davon, dass unsere Kunden uns weiterempfehlen. Deshalb bauen wir im Effizienzhaus-Standard und sehen Kundenzufriedenheit als unser oberstes Ziel. Dazu gehört, dass wir die Ideen eines externen Architekten auch bei einem einzigartigen Projekt wie diesem ohne Abstriche umsetzen. Die Zusammenarbeit mit Architekt Christoph Huber war ein fruchtbares Miteinander zum Nutzen der Baufamilie.“

Harald Bähr, Geschäftsführer Harald und Jürgen Bähr GbR

DATEN & FAKTEN ZUM KUNDENHAUS „CULLMANN“

■ **WOHNFLÄCHE:**
EG 114 m², OG 93,5 m²

■ **BAUWEISE:**
Holzrahmenbau mit Zellulosedämmung, Putzfassade, U-Wert Außenwand 0,13 W/m²K; Holz-Aluminium-Fenster mit Dreifach-Wärmeschutzverglasung, U-Wert 0,6 W/m²K; Pultdach und Flachdächer (Anbauten), U-Wert Dach 0,14 W/m²K

■ **TECHNIK:**
Luft-Wasser-Wärmepumpe, Fußbodenheizung, kontrollierte Lüftungsanlage mit Wärmerückgewinnung

■ **ENERGIEBEDARF:**
Primärenergiebedarf: 26 kWh/m²a,
Heizwärmebedarf: 28 kWh/m²a
Endenergiebedarf: 17 kWh/m²a
Effizienzhaus 40

■ **BAUKOSTEN:**
Schlüsselfertig ca. 380000 Euro
ab Oberkante Bodenplatte

■ **ENTWURF UND PLANUNG:**
Architekt Dipl.-Ing. Christoph Huber
AW Architekten ZT GmbH
Rauscherstr. 6, A-1200 Wien
Tel. (004301) 3508806, www.awarchitekten.com

■ **AUSFÜHRUNG:**
Harald und Jürgen Bähr GbR,
Großer Stellweg 12, 68519 Viernheim,
Tel. (06204) 2202, www.baehr-holzbau.de.

■ **HERSTELLER:**
Zimmermeisterhaus
Stauffenbergstr. 20, 74523 Schwäbisch Hall
Tel. (0800) 9640266, www.zmh.com

■ **UNTERNEHMENSSTRUKTUR:**
Gründung 1987, Netzwerk aus bundesweit über 90 Holzbau-Unternehmen, sogenannte Zimmermeisterhaus-Manufakturen, die regional selbstständig und unabhängig arbeiten, unter gemeinsamer Güte- und Qualitätssicherung

■ **PORTFOLIO:**
Individuelle Ein- und Zweifamilienhäuser in Holzbauweise, Aufstockungen, Anbauten, Sanierungen, Objektbauten

■ **LIEFERRADIUS:**
Deutschland und angrenzende Regionen

Weitere ausgewählte Entwürfe von Zimmermeisterhaus finden Sie auch im Internet unter www.bautipps.de/zimmermeisterhaus

